

Technische Informationen
Sparkassenbühne
Landesgartenschau Neuss

In diesem Dokument erhalten Sie grundlegende Informationen zur technischen Ausstattung der Sparkassenbühne der Landesgartenschau Neuss im Zeitraum April bis Oktober 2026. Entsprechende Skizzen finden Sie am Ende des Dokuments.

Die hier enthaltenen Darstellungen dienen der ersten Information und können je nach Anforderung angepasst oder verändert werden.

Eine Abstimmung mit **Becker Veranstaltungstechnik GmbH** muss frühzeitig erfolgen.

Vor Ort ist standardmäßig folgende Technik verbaut/verfügbar:

Beschallungsanlage:

- Je 7x d&b Q1 L+R sowie 2x d&b J-Sub, zentriert unter der Podestfläche
 - o 4x d&b V Sub als Erweiterung für Livemusikproduktionen zubuchbar
- 1x Yamaha CL3 Konsole an Rio1608 D2 Stagebox
- 4x d&b M4 Monitorlautsprecher auf 4 Kanälen

Mikrofonie:

- 4x Sennheiser EW300 mit 4x Handsender (e965 Kapseln) und 4x Bodypack
- DI-Boxen: 4x aktiv 1-kanal, 3x passiv 2-kanal
- K&M Mikrofon-Stative: 10x groß, 7x klein
- 2x Shure SM57, 2x Sennheiser e906
- sE Electronics Set:
 - o 13x sE8 kleinmembran-Kondensator
 - o 1x BL8 Grenzfläche
 - o 3x V-Beat Rim-Clip
 - o 1x V-Kick 1xV7x

Lichttechnik:

- 16x Front- und Spitzlicht über 2000W Arri Stufenlinsen samt Dimmer
- 15x Varytec Hero Wash 1940 IP
- 14x SGM P-6 (Zeltdecke)
- 8x Cameo Zenit B200 (Zeltdecke, Notlicht)
- 1x MA Lighting GrandMA2 onPC Tour Set
 - o MA Lighting GrandMA2 Light Konsole als Erweiterung zubuchbar

Rigging:

- Traversensystem (nicht verfahrbar)
- Verfahrbare Backtruss mit einer maximalen Belastbarkeit von 400kg (je Punkt 200kg)

Technische Informationen
Sparkassenbühne
Landesgartenschau Neuss

Podestfläche:

- Lichte Podestfläche (vom Publikum aus sichtbarer Bereich):
11,00m x 6,35m (BxT) bei einer Höhe von 0,8m
- Seiten- und Hinterbühne mit einer Tiefe von etwa 1m
- Zugang zur Bühne:
 - o downstage links und rechts via Treppenstufen
 - o upstage center via Rampe oder Treppensystem

Verfügbare, nicht belegte Stromanschlüsse:

- 2x CEE 32A – 5P 6h – 230/400V

Die gesamte eingesetzte Technik ist gegen Aufpreis erweiterbar.

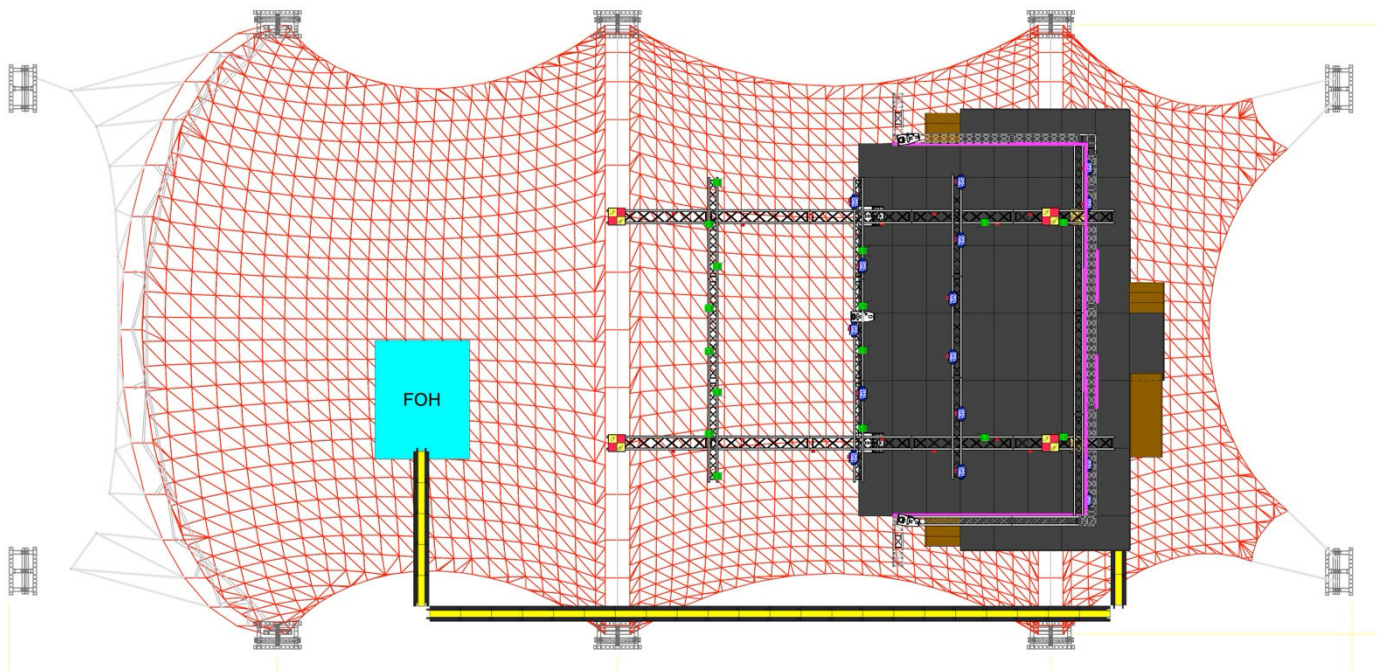
Kontaktdaten des technischen Dienstleisters:

Becker Veranstaltungstechnik GmbH

Schillerstr. 89, 41515 Grevenbroich

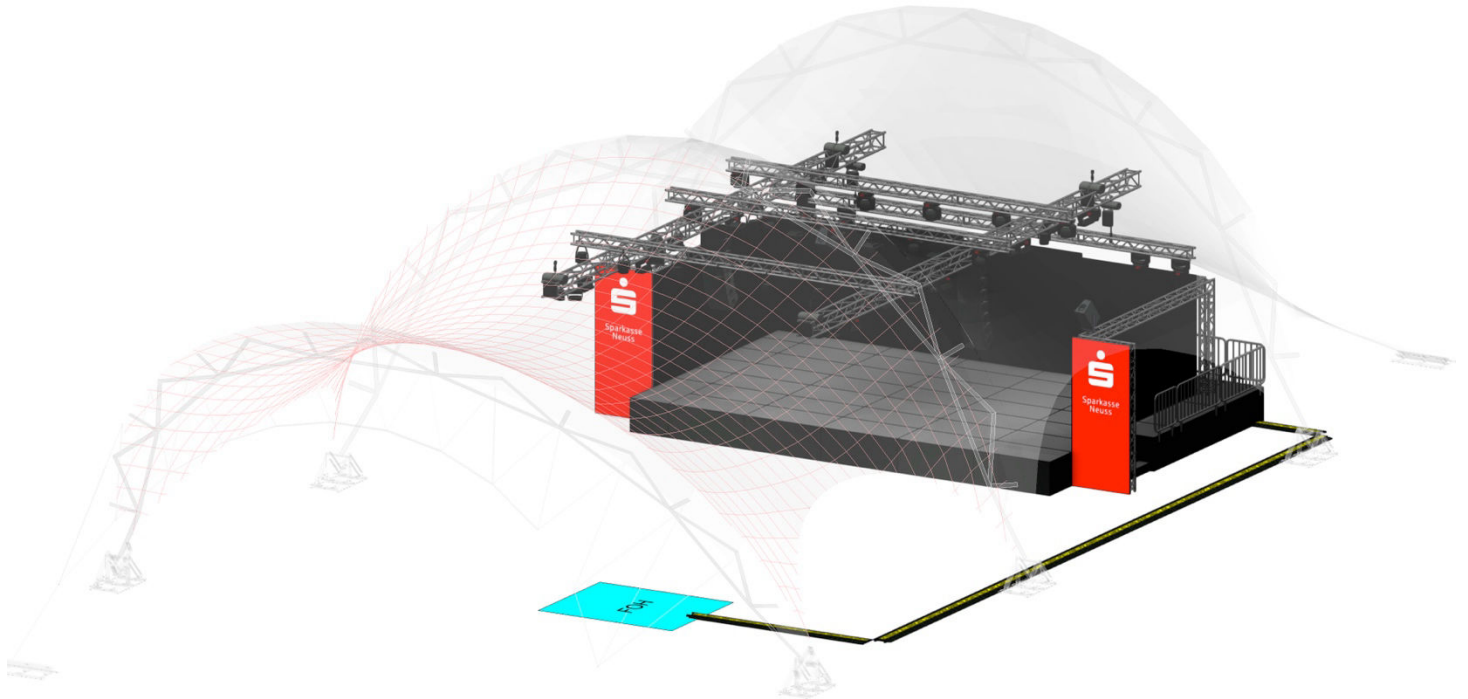
Telefon: 02181 29905 0

E-Mail: laga.neuss@bevt.de

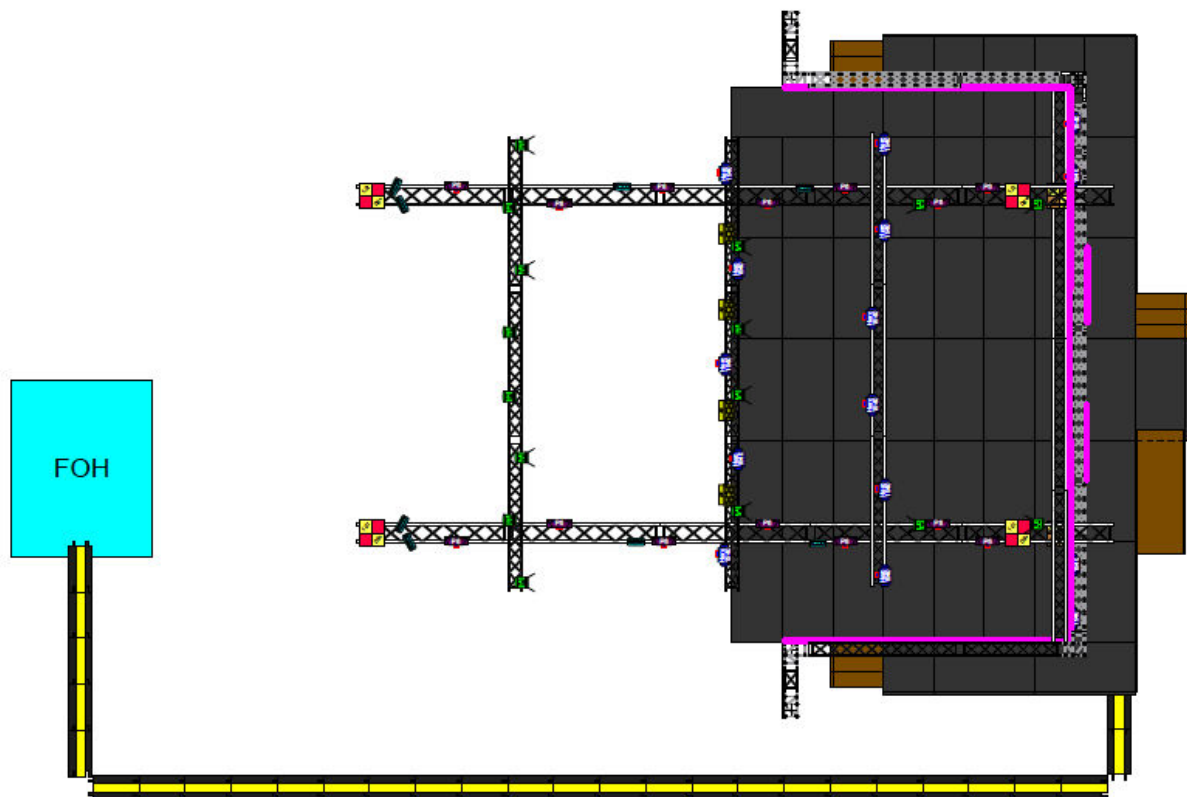


Skizze 1: Aufsicht, inkl. Zelt

Technische Informationen
Sparkassenbühne
Landesgartenschau Neuss

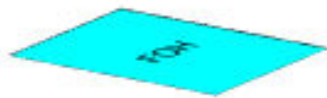
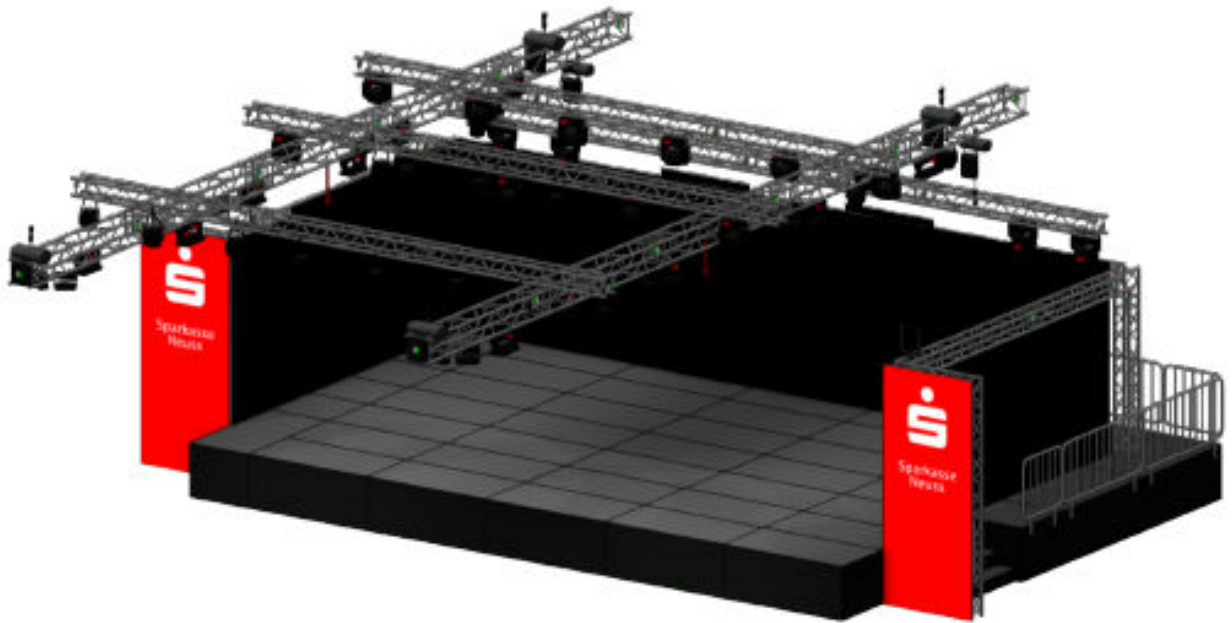


Skizze 2: 3D-Ansicht, inkl. Zelt



Skizze 3: Aufsicht, ohne Zelt

Technische Informationen
Sparkassenbühne
Landesgartenschau Neuss



Skizze 4: 3D-Ansicht, ohne Zelt